

# Technische Dokumentation airModul®

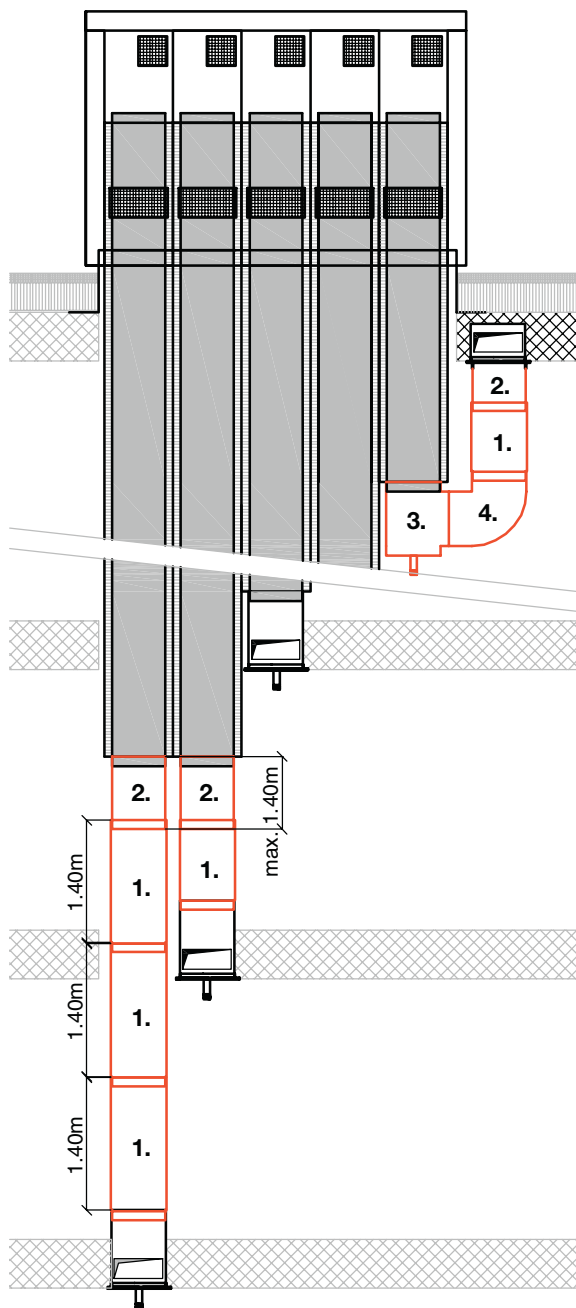
## 4. Verlängerungskanäle | Das System

### Prinzip

Der airModul® Kanalwärmetauscher wird mit einer maximalen Länge von 10 m eingesetzt. Ist die Distanz zwischen der zu erschliessenden Wohnung und der Dachzentrale grösser als 10 m, wird diese Differenz durch Verbindungskanäle ausgeglichen. Diese können wahlweise isoliert oder unisoliert montiert werden. Hier sind die örtlichen Brandschutzvorschriften zu beachten.

Wir empfehlen aufgrund der Verminderung des Wärmeverlusts die airModul® Verbindungskanäle zu isolieren.

Fig. 4.01 airModul® Kanalverlängerung



Technische Änderungen vorbehalten. Die Prinzipzeichnungen sind nicht 1:1 objektbezogen.

### 1. Konus Verlängerungskanal

passend auf die jeweilige Modulgrösse  
Länge: 1.40 m

### 2. Verlängerungskanal

passend in den Konus, als Schiebestück  
Länge: 1.40 m

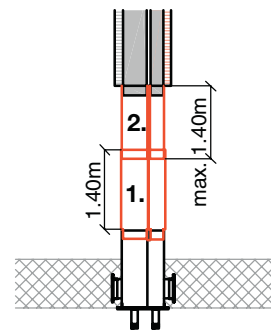
### 3. U-Kanal T-Stück

passend auf die jeweilige Modulgrösse, Abgang passen auf den U-Kanal Bogen

### 4. U-Kanal Bogen

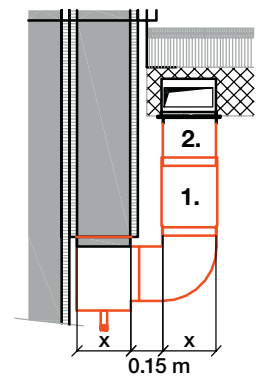
passend auf das jeweilige U-Kanal T-Stück als Passtück

Fig. 4.02 airModul® Kanalverlängerung Schnitt



Technische Änderungen vorbehalten. Die Prinzipzeichnungen sind nicht 1:1 objektbezogen.

Fig. 4.03 airModul® U-Kanal



Technische Änderungen vorbehalten. Die Prinzipzeichnungen sind nicht 1:1 objektbezogen.

### Bemerkung:

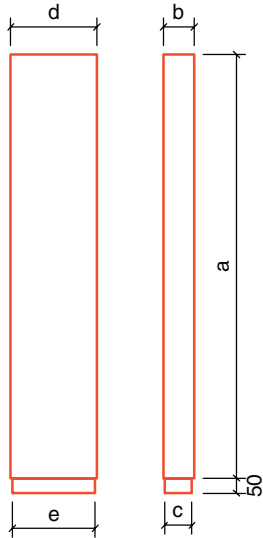
Die Verlängerungen und U-Kanäle werden für die Zu- und Abluft jeweils separat geführt (Zweikanalsystem).

## Technische Dokumentation airModul®

### 4. Verlängerungskanäle | Verteilsystem

#### Verlängerungskonus zu airModul®

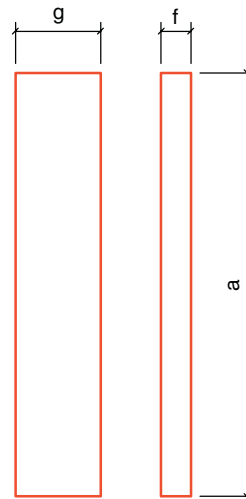
Fig. 4.04 airModul® Konus für Kanalverlängerung



Technische Änderungen vorbehalten. Die Prinzzeichnungen sind nicht 1:1 objektbezogen.

#### Verlängerungskanal zu airModul®

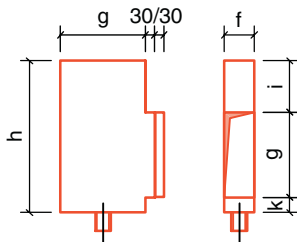
Fig. 4.05 airModul® Verlängerungskanal



Technische Änderungen vorbehalten. Die Prinzzeichnungen sind nicht 1:1 objektbezogen.

#### U-Kanal T-Stück

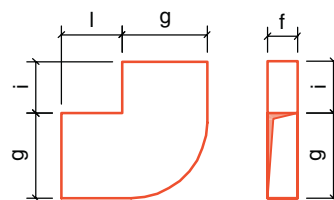
Fig. 4.06 airModul® U-Kanal T-Stück



Technische Änderungen vorbehalten. Die Prinzzeichnungen sind nicht 1:1 objektbezogen.

#### U-Kanal Bogen

Fig. 4.07 airModul® U-Kanal Bogen



Technische Änderungen vorbehalten. Die Prinzzeichnungen sind nicht 1:1 objektbezogen.

airModul® Typ	Abmessungen (in mm)										
	a	b	c	d	e	f	g	h	i	k	l
	symmetrisch										
S-318 ZUL / ABL	1400	102	90	330	318	98	326	500	125	50	200
S-273 ZUL / ABL	1400	102	90	285	273	98	281	500	170	50	200
	asymmetrisch										
A-318 ZUL	1400	79	67	330	318	75	326	500	125	50	200
A-318 ABL	1400	135	123	330	318	131	326	500	125	50	200
A-273 ZUL	1400	79	67	285	273	75	281	500	170	50	200
A-273 ABL	1400	135	123	285	273	131	281	500	170	50	200

Bauteil	Modultyp (Artikelnummer)					
	S-318 ZUL / ABL	S-273 ZUL / ABL	A-318 ZUL	A-318 ABL	A-273 ZUL	A-273 ABL
Konus Verlängerungskanal	028416 (M05)	028414 (M15)	028886 (M07)	028884 (M09)	023560 (M11)	023561 (M13)
Verlängerungskanal	028417 (M06)	028415 (M16)	028885 (M08)	028887 (M10)	023563 (M12)	023562 (M14)
U-Kanal T-Stück	029277 (S21)	029279 (S26)	029263 (A21)	029264 (A22)	029267 (A26)	029268 (A27)
U-Kanal Bogen	029278 (S22)	029280 (S27)	029266 (A23)	029265 (A24)	029269 (A28)	029270 (A29)
Gummilippendichtung (m)	022606					